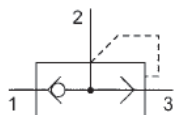


Schnellentlüftungsventil, Typ SE Quick-ventilation valve, type SE



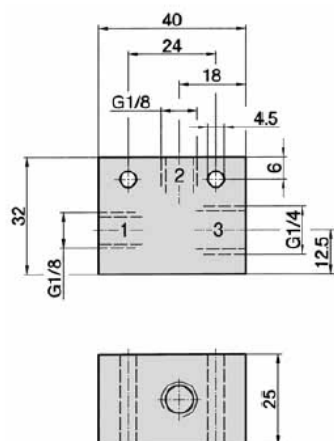
Funktion und technische Daten

Die vom Steuerventil nach 1 strömende Luft hat ungehinderten Durchfluss nach 2 (Zylinderanschluss).

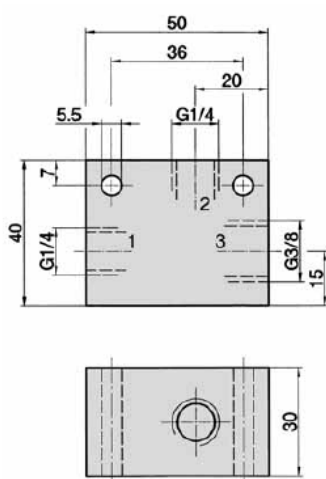
Wenn das Steuerventil auf Entlüftung schaltet, wird 1 drucklos. Das Schnellentlüftungsventil schaltet auf Durchfluss von 2 nach 3, d. h. die Luft aus dem Zylinder strömt bei 3 direkt ins Freie.

Zur Geräuschminderung kann bei 3 ein Schalldämpfer eingesetzt werden. Um Staudruck zu vermeiden, sollte der Schalldämpfer ausreichend groß dimensioniert sein. Das Gewinde bei 3 ist jeweils größer als das Gewinde bei 2 und 1.

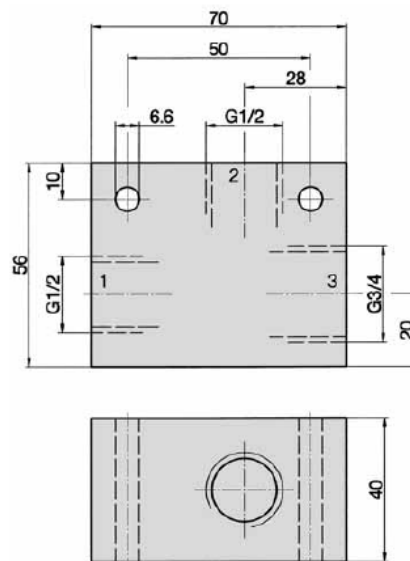
SE-18



SE-14



SE-12



- 1 (P) = Eingang vom Ventil
- 2 (A) = Ausgang zum Zylinder
- 3 (R) = Entlüftung

Bestell-Nr.	SE-18	SE-14	SE-12
Anschluss	G1/8 / G1/4 bei R	G1/4 / G3/8 bei R	G1/2 / G3/4 bei R
Nennweite 1-2	5 mm	7 mm	12 mm
Nennweite 2-3	8 mm	10 mm	16 mm
Durchfluss 1-2	600 NI/min	1200 NI/min	2800 NI/min
Durchfluss 2-3	1200 NI/min	2400 NI/min	5600 NI/min
Arbeitsdruck	0,5 ... 10 bar		
Temperaturbereich	- 10 °C ... + 70 °C		
Werkstoffe	Gehäuse: Al eloxiert, Dichtungen: NBR		
Gewicht	0,070 kg	0,125 kg	0,310 kg