

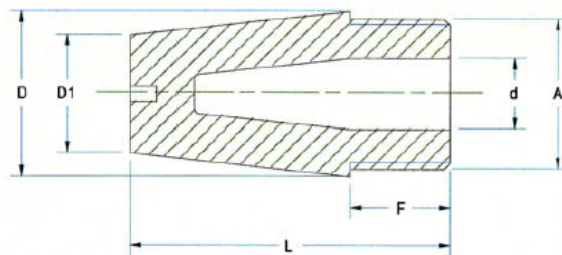
Schalldämpfer, Typ 568 Sound absorber, type 568

Zur Reduzierung von Abluftgeräuschen an pneumatischen Anlagen

Betriebsdruck: 0 bis 8,0 bar
 Betriebstemperatur: -10 °C bis +250 °C
 Geräuschreduzierung: ≥ 25 dB(A)



568-2



Schalldämpfer aus Sinterbronce, mit Schlitz

Artikel Nr.	Ident Nr.	Gewinde	F mm	d mm	D mm	D1 mm	L mm	Durchfluss l/min
568-1	113348	G 1/8	5,5	4,0	11,0	8,0	21,0	490
568-2	100405	G 1/4	8,5	6,0	14,0	10,0	27,0	650
568-3	113349	G 3/8	11,0	10,0	18,0	15,0	36,0	1,980
568-4	113350	G 1/2	11,0	11,0	24,0	19,0	44,0	2,150
568-5	113351	G 3/4	12,0	17,5	29,0	20,0	65,0	-
568-6	113352	G 1	15,0	21,5	35,5	26,5	75,0	-

Geräuschpegel bei 6 bar

Artikel Nr.	Ident Nr.	< dB1	< dB2	$\geq \Delta$ dB
568-1	113348	110,6	74,3	36,3
568-2	100405	112,8	71,3	41,5
568-3	113349	113,4	81,2	32,2
568-4	113350	115,6	84,4	31,2
568-5	113351	-	-	-
568-6	113352	-	-	-

dB1 = Geräuschpegel ohne Schalldämpfer
 dB2 = Geräuschpegel mit Schalldämpfer
 Δ dB = Geräuschreduzierung