

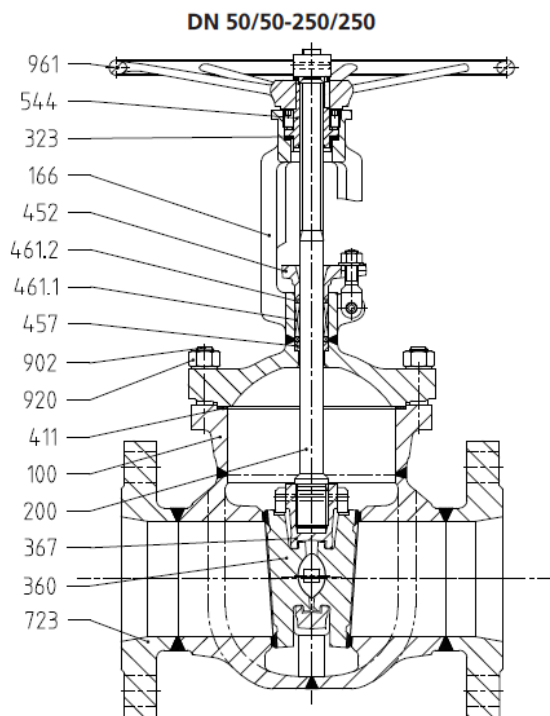
Absperrschieber, Fabr. KSB/ Gate valve, KSB STAAL 100 AKD / 100 AKDS

Technische Daten	Specification
Bauform	Design
Absperrschieber	Gate valve
Sitzringe und Spindel: Niro	Wedge seat and stem: stainless steel
Außenliegende Spindel	Outside screw and yok
Anschluss	Connection
Flanschanschluss	Flange connection
Schweißenden	Butt weld ends
Betriebstemperatur	Operating temperature
1.0460 (P 250 GH) max. 400°C	1.0460 (P 250 GH) max. 400°C
1.0425 (P 265 GH) max. 400°C	1.0425 (P 265 GH) max. 400°C
1.5415 (16 Mo 3) max. 500°C	1.5415 (16 Mo 3) max. 500°C
1.7335 (13 Cr Mo 4-5) max. 530°C	1.7335 (13 Cr Mo 4-5) max. 530°C

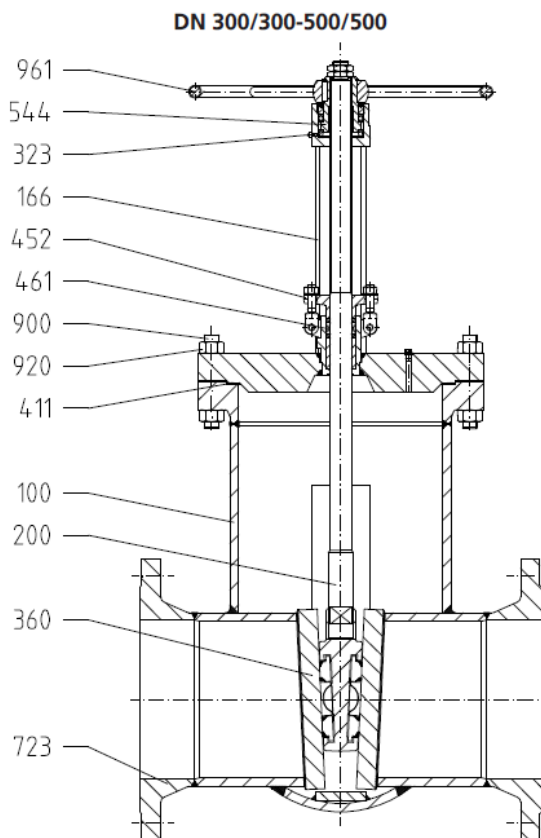


STAAL 100
AKD

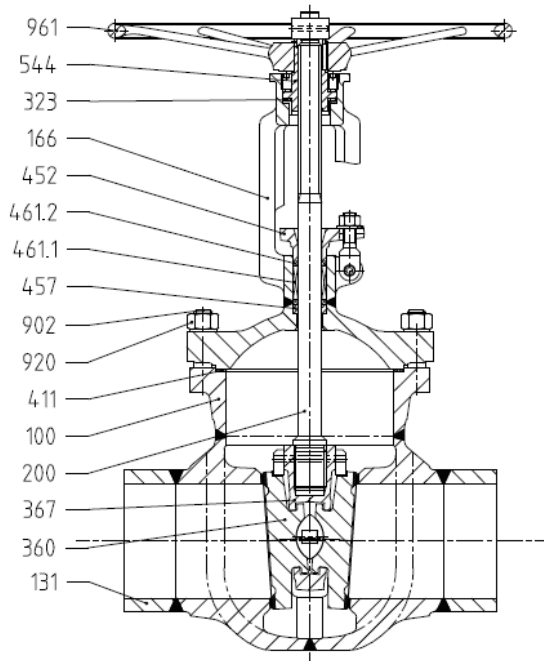
STAAL 100
AKDS



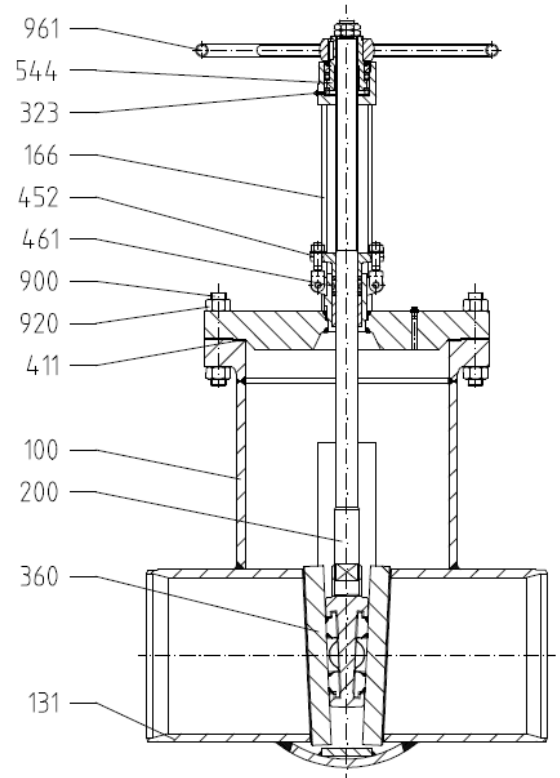
AKD



AKD



AKDS



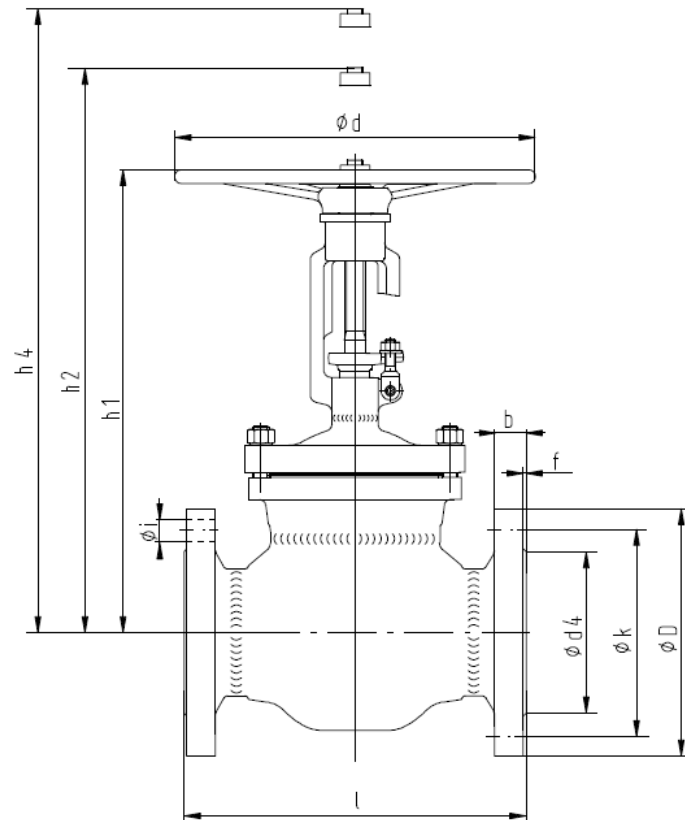
AKDS

Stückliste DN 50/50-250/250

Teile-Nr.	Benennung	Temperatur [°C]	Werkstoff	Werkstoffnummer	Bemerkung
100	Gehäuse	≤ 450	P 250 GH	1.0460	Gehäuse im Gesenk geschmiedet und geschweißt
		≤ 530	13 CrMo 4-5	1.7335	
723	Flansch	≤ 450	P 250 GH	1.0460	-
		≤ 530	13 CrMo 4-5	1.7335	
Teile-Nr.	Benennung	Temperatur [°C]	Werkstoff	Werkstoffnummer	Bemerkung
131.1	Stutzen	≤ 450	P 250 GH	1.0460	Werkstoffanpassung an Rohrleitung möglich
		≤ 530	13 CrMo 4-5	1.7335	
360 ³⁾	Keilplatten	≤ 450	P 250 GH	1.0460	-
		≤ 530	13 CrMo 4-5	1.7335	
367 ³⁾	Plattenhalter	≤ 450	P 250 GH	1.0460	-
		≤ 530	13 CrMo 4-5	1.7335	
166	Bügel	≤ 450	P 250 GH	1.0460	-
		≤ 530	13 CrMo 4-5	1.7335	
Dichtflächen	Gehäuse	≤ 450	X 20 CrMo 17-1	1.4115	Aufgeschweißt
	Keilplatten	≤ 530	Stellit		
200 ³⁾	Spindel	≤ 530	X 39 CrMo 17-1	1.4122	-
411 ³⁾	Dichtring		1.4541-Graphit	-	Kammprofil
452	Stopfbuchsbrille		P 250 GH	1.0460	-
457 ³⁾	Grundring		G-X70 CrMo 292	1.4136	-
461.1/.2 ³⁾	Stopfbuchspackung		Graphit	-	Formgepresste Ringe (gekammert)
544 ³⁾	Gewindebuchse		Cu Zn 35 Ni 2	2.0540	Auf Axialnadelkranz
902.1	Stiftschraube		21 CrMoV 5-7	1.7709	-
920.1	Sechskantmutter		25 CrMo 4	1.7218	-
961	Handrad		GG-25	0.6025	Nicht steigend

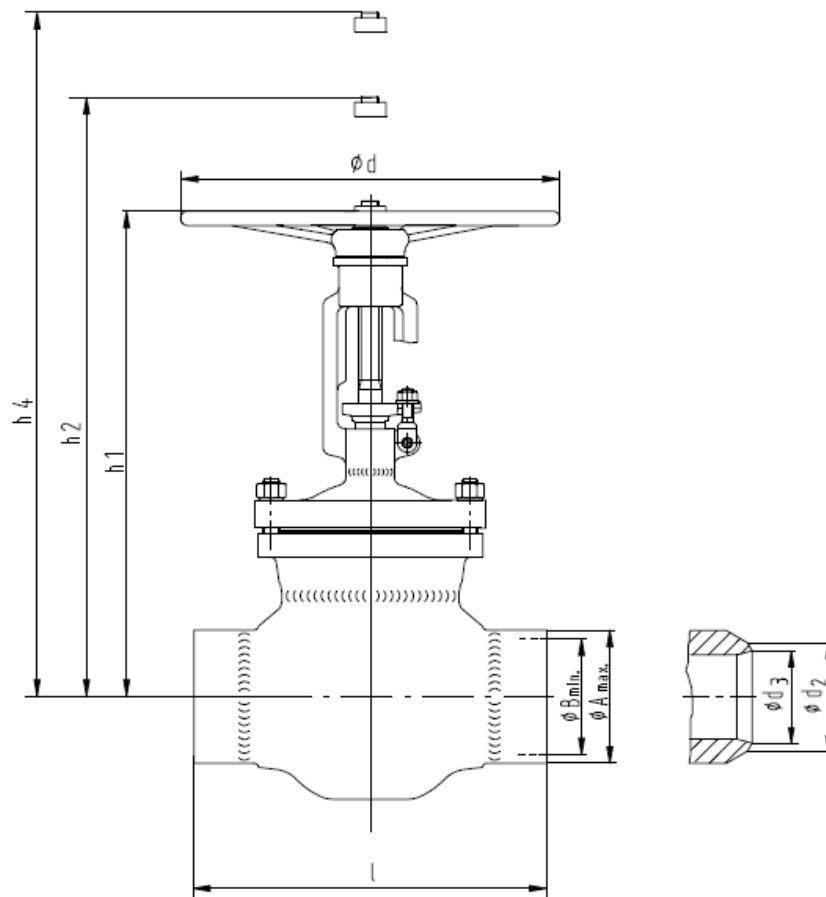
Stückliste DN 300/300-500/500

Teile-Nr.	Benennung	Temperatur [°C]	Werkstoff	Werkstoffnummer	Bemerkung
100	Gehäuse	≤ 450	P 265 GH	1.0425	Gehäuse stahlgeschweißt
		≤ 500	16 Mo 3	1.5415	
		≤ 530	13 CrMo 4-5	1.7335	
723	Flansch	≤ 450	P 250 GH/P 265 GH	1.0460/1.0425	-
		≤ 500	16 Mo 3	1.5415	-
		≤ 530	13 CrMo 4-5	1.7335	-
131.1	Stutzen	≤ 450	P 265 GH	1.0425	Werkstoffanpassung an Rohrleitung möglich
		≤ 500	16 Mo 3	1.5415	
360 ³⁾	Keilplatten	≤ 530	13 CrMo 4-5	1.7335	-
367 ³⁾	Plattenhalter				-
166	Bügel				-
Dichtflächen	Gehäuse	≤ 450	X 20 CrMo 17-1	1.4115	Aufgeschweißt
		≤ 530	Stellit	-	
	Keilplatten	≤ 450	X 8 CrTi 18	1.4502	
		≤ 530	Stellit	-	
200 ³⁾	Spindel	≤ 530	X 39 CrMo 17-1	1.4122	-
411 ³⁾	Dichtring	≤ 530	1.4541-Graphit	-	Kammprofil
452	Stopfbuchsbrille		P 250 GH/P 265 GH	1.0460/1.0425	-
461 ³⁾	Stopfbuchspackung		Graphit	-	Formgepresste Ringe (gekammert)
544 ³⁾	Gewindebuchse		Cu Zn 35 Ni 2	2.0540	Auf Axiallager
900	Schraube		≤ 450	25 CrMo 4	1.7218
920	Sechskantmutter	≤ 530	21 CrMoV 5-7	1.7709	-
		≤ 450	25 CrMo 4	1.7218	-
961	Handrad	≤ 530	25 CrMo 4	1.7218	-
		≤ 530	Stahl	-	Nicht steigend



STAAL 100 AKD

PN	DN/S ⁽⁴⁾⁵⁾	l	ø D	ø k	Lochzahl z	Loch ø i	ø d ₄ × f	b	h ₁	h ₂ ⁶⁾	h ₄ ⁷⁾	ø d	[kg]
63	50/50	250	180	135	4	22	102 × 3	26	320	370	450	250	35
	65/50	290	205	160	8	22	122 × 3	26	320	370	450	250	38
	80/80	310	215	170	8	22	138 × 3	28	385	440	650	315	55
	100/100	350	250	200	8	26	162 × 3	30	445	505	750	400	80
	125/125	400	295	240	8	30	188 × 3	34	490	550	850	400	119
	150/150	450	345	280	8	33	218 × 3	36	560	635	950	500	165
	200/200	550	415	345	12	36	285 × 3	42	700	765	1180	630	238
	250/250	650	470	400	12	36	345 × 3	46	1140	1420	1805	640	450
	300/300	750	530	460	16	36	410 × 4	52	1270	1600	2045	720	870
	350/350	850	600	525	16	39	465 × 4	56	1345	1745	2250	720	880
	400/400	950	670	585	16	42	535 × 4	60	1570	2000	2535	800	1620
500/500	1150	800	705	20	48	615 × 4	68	1890	2410	3080	800	2300	
100	50/50	250	195	145	4	26	102 × 3	28	320	370	450	250	42
	65/50	290	220	170	8	26	122 × 3	30	320	370	450	250	45
	80/80	310	230	180	8	26	138 × 3	32	385	440	650	315	60
	100/100	350	265	210	8	30	162 × 3	36	445	505	750	400	85
	125/125	400	315	250	8	33	188 × 3	40	490	550	850	400	127
	150/150	450	355	290	12	33	218 × 3	44	560	635	950	500	179
	200/200	550	430	360	12	36	285 × 3	52	700	765	1180	630	272
	250/250	650	505	430	12	39	345 × 3	60	1180	1455	1845	640	800
	300/300	750	585	500	16	42	410 × 4	68	1305	1630	2080	720	960
	350/350	850	655	560	16	48	465 × 4	74	1450	1810	2310	720	1375
	400/400	950	715	620	16	48	535 × 4	78	1750	2170	2715	800	2230
500/500	1150	870	760	20	56	615 × 4	94	2060	2570	3250	800	Auf Anfrage	



STAAL 100 AKDS

PN	DN/S ⁸⁾⁹⁾	l	Schweißenden unbearbeitet		Schweißenden bearbeitet				h ₁	h ₂ ¹⁰⁾	h ₄ ¹¹⁾	ø d	[kg]	
			ø A _{max.}	ø B _{min.}	ø d ₂	PN 63		PN 100						
						ø d ₃	Rohrmaße	ø d ₃						Rohrmaße
63/100	50/50	250	64	48	60,3	54,0	60,3 × 3,2	54,0	60,3 × 3,2	320	370	450	250	42
	65/50	290	82	60	76,1	69,0	76,1 × 3,6	69,0	76,1 × 3,6	320	370	450	250	45
	80/80	310	95	70	90,0	81,0	88,9 × 4,0	81,0	88,9 × 4,0	385	440	650	315	51
	100/80	350	117	90	115,0	104,0	114,3 × 5,0	104,0	114,3 × 5,0	385	440	650	315	55
	100/100	350	117	92	115,0	104,0	114,3 × 5,0	104,0	114,3 × 5,0	445	505	750	400	72
	125/100	400	145	115	141,0	130,5	139,7 × 4,5	127,0	139,7 × 6,3	445	505	750	400	85
	125/125	400	145	115	141,0	130,5	139,7 × 4,5	127,0	139,7 × 6,3	490	550	850	400	106
	150/125	450	172	135	170,0	156,5	168,3 × 5,6	154,0	168,3 × 7,1	490	550	850	400	110
	150/150	450	172	135	170,0	156,5	168,3 × 5,6	154,0	168,3 × 7,1	560	635	950	500	149
	175/150	500	195	160	195,0	180,5	193,7 × 6,3	176,5	193,7 × 8,8	560	635	950	500	162
	200/150	550	225	180	222,0	204,5	219,1 × 7,1	199,5	219,1 × 10,0	560	635	950	500	170
	200/200	550	225	180	222,0	204,5	219,1 × 7,1	199,5	219,1 × 10,0	700	765	1180	630	216
	250/200	650	280	225	276,0	255,0	273,0 × 8,8	248,5	273,0 × 12,5	700	765	1180	630	267
63	250/250	650	280	248	273,0	255,0	273,0 × 8,8	-	-	1140	1420	1805	640	440
	300/300	750	330	280	323,9	301,0	323,9 × 11,0	-	-	1270	1600	2045	720	615
	350/350	850	360	320	355,6	333,0	355,6 × 12,5	-	-	1345	1745	2250	720	750
	400/400	950	420	370	406,4	377,0	406,4 × 14,2	-	-	1570	2000	2535	800	1370
	500/500	1150	513	453	508,0	474,5	508,0 × 16,0	-	-	1890	2410	3080	800	2100
100	250/250	650	280	240	273,0	-	-	248,5	273,0 × 12,5	1180	1455	1845	640	590
	300/300	750	335	285	323,9	-	-	295,5	323,9 × 14,2	1305	1630	2080	720	830
	350/350	850	365	315	355,6	-	-	324,0	355,6 × 16,0	1450	1810	2310	720	1065
	400/400	950	420	360	406,4	-	-	367,0	406,4 × 20,0	1750	2170	2715	800	1820
	500/500	1150	513	453	508,0	-	-	464,0	508,0 × 22,0	2060	2570	3250	800	2200